

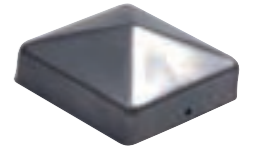
Vario Steckzaun

Alles ist möglich!



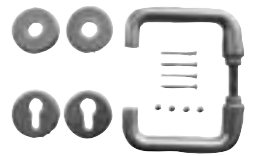
Zubehör

Pfostenkappen Edelstahl



Artikel-Nr. 025 15100
Maße 90 x 90 mm

Drückergarnitur Leichtmetall

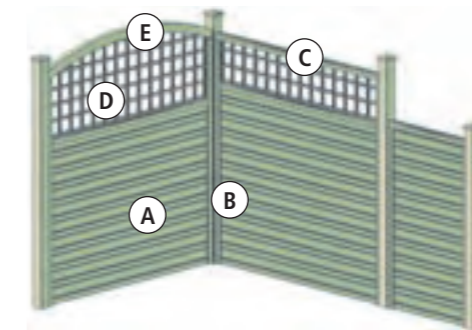


Artikel-Nr. 005 15150



Die Montage: Es geht ganz einfach!

1. Pfosten aufstellen und U-Leisten anschrauben.
2. Profillänge ermitteln: Lichter Pfostenabstand minus 5 cm.
3. Profile mit Feder nach oben einschieben und einzeln verschrauben.
4. Feder des obersten Profils 20 mm über den Führungsleisten abtrennen.
5. Handlauf aufsetzen und verschrauben. Fertig!



Tipps und Tricks:

Nutzen Sie zur Auflockerung die zuschneidbaren Rankgitter.

Die Gitter passen in die Führungsleisten und Handläufe.

Nutzen Sie den Bogen als Schablone. 10 mm Überstand beachten.

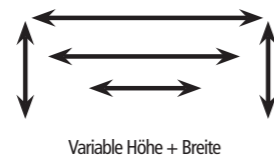
Generell gilt: Alle Profile einzeln befestigen! Bitte immer vorbohren.

Douglasie eignet sich toll zum Streichen! Sehr gute Haftung.



Alle Vorteile des Vario Steckzauns auf einen Blick:

KDI
Lieferbar in beiden Holzarten:
Kiefer Kdi und Douglasie natur



Variable Höhe + Breite



Kombinierbare Systemteile



Nut-Feder Verbindung:
+ Blickdicht
+ Winddicht
+ Stabil

Artikel	Bild	Maß in cm	Länge cm	Kiefer Kdi Art.Nr.	Douglasie Art.Nr.
Massivprofil (Deckbreite = 130 mm)	A	2,1 x 14,5	175	112 15020	112 21020
U-Führungsleiste	B	4,5 x 6,0	180	006 15010	006 21010
Handlauf	C	5,0 x 7,0	180	004 15030	004 21030
Gitter geblattet	D	40 x 175 65 x 175	---	008 15050 008 15060	008 21050 008 21060
Leimholzbogen	E	5,2 x 7,0	180	004 15070	004 21070